

PESACARICO MULTIFUNE MRL



DESCRIZIONE

MULTIROPE è un pesacarico di facile applicazione e di buon prezzo che controlla il carico su ascensori nuovi o da ammodernare e impianti di sollevamento fune. Può essere utilizzato con funi di diametro da 6 a 16 mm.

Il sistema MULTIROPE prevede un trasduttore MRL, installato sulle funi, vicino al loro punto di fissaggio sul tetto della cabina. Per la rilevazione e la visualizzazione della misura il sensore multifune viene fornito insieme alla centralina 699. L'elettronica consente di controllare il carico con i suoi livelli d'allarme, utili anche alla gestione delle prenotazioni in caso di ascensori multipli nello stesso stabile. L'elettronica 699 può essere opzionalmente incorporata sul trasduttore MRL: le connessioni elettriche disponibili sono con morsetti a vite (non con cavo e connettore RJ). Sono disponibili solo uscite a relè.

Il trasduttore MRL permette di misurare il carico in cabina e contemporaneamente anche il tensionamento su tutte le funi dell'impianto.

L'opzionale uscita analogica o digitale ottimizza la gestione della coppia dell'argano per un migliore confort e una maggiore sicurezza.

Il sensore multifune MRL può essere installato facilmente, grazie alla sua altezza massima di 7,5 cm, anche negli spazi più ridotti e quando la cabina si trova nella parte superiore del vano di corsa. Può essere utilizzato anche su funi molto distanziate tra di loro, su una larghezza massima interna di 200 mm (varia a seconda delle versioni).

MRL viene costruito per essere fissato a un diametro funi ma il cliente può facilmente modificare quest'impostazione sul campo, cambiando il tipo di adattatore a vite, evitando quindi di dovere tenere in magazzino MRL per tutti i possibili diametri fune (opzione).

Sono disponibili diverse versioni di prodotto, che si differenziano per la larghezza dello strumento (in mm):

- MRL 100
- MRL 150
- MRL 200

CARATTERISTICHE TECNICHE

Uscita: mV/V

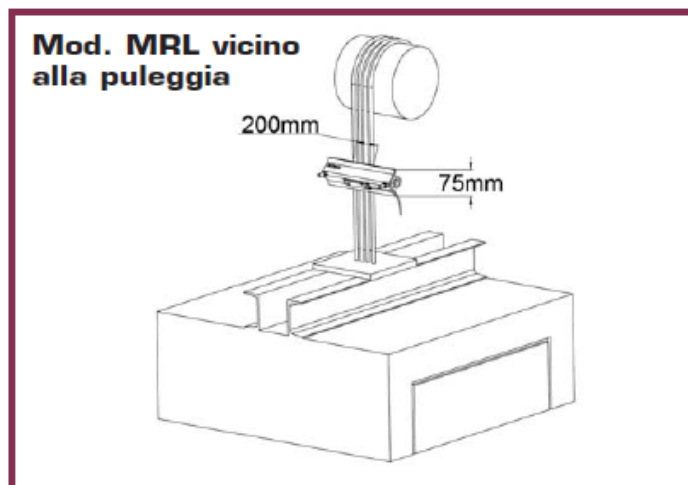
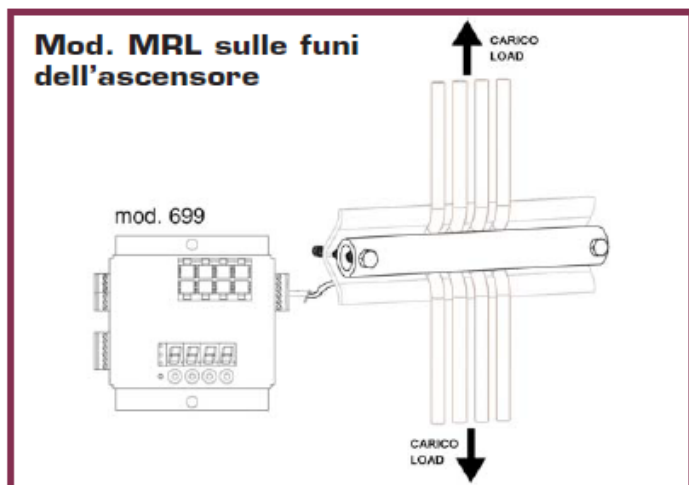
Carico applicabile: 100 Kg minimo fino a 2000 Kg max (MRL200) o 4000 Kg (MRL100 e MRL150)

Spazio per contenere le funi: 72 mm (MRL100); 122 mm (MRL150); 200 mm (MRL200)

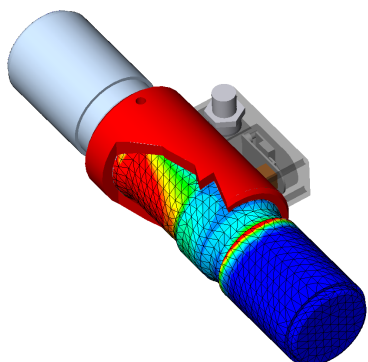
Brevettato

Opzione: MRL può essere modificato per essere applicato su nastri al posto di funi circolari.

INGOMBRI DIMENSIONALI



REALIZZAZIONE E SVILUPPO DI PRODOTTI PERSONALIZZATI



Il **reparto tecnico di S2Tech**, con i suoi 30 anni di esperienza ereditati anche da DS Europe, è in grado di sviluppare prodotti sulla base delle esigenze dei propri clienti utilizzando i seguenti strumenti:

- **CAD:** software di disegno meccanico
- Software di analisi **FEA** (Finite Element Analysis)
- **Elettronica digitale e analogica** in base alla regolazione e alla marcatura CE
- Sviluppo di **software e firmware** incorporati sulla base dei principali sistemi "bus" industriali (CANopen, Modbus, PROFIBUS...)
- Rapido sviluppo di prototipi

S2Tech sviluppa nuovi prodotti o modifica quelli esistenti al fine di realizzare il prodotto migliore per ogni esigenza